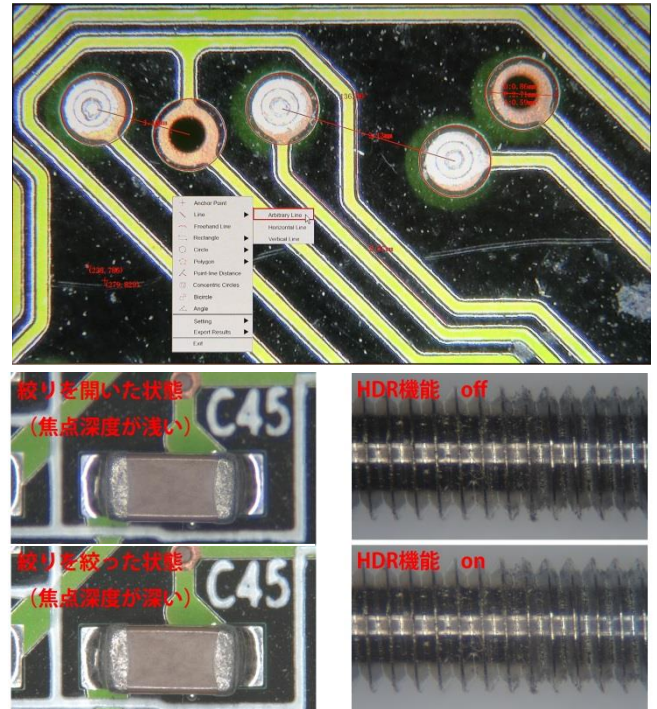


スタンドアロン マイクロスコープセット



MS-40DR/SAM1

パソコンを介さずに単体で静止画・動画の撮影や、簡易測定が可能な、
シンプル・簡単操作のズームマイクロスコープセットです。



セット価格 419,300 円 (税別)

■ 30fps の高速フレームレートカメラ + 11.6 インチのフル HD モニター

地上デジタル放送のフレームレートと同等の 30fps のカメラユニットから、HDMI ケーブルでダイレクトにフル HD モニターに映し出す事で、映像の遅延の少ない快適なライブビュー観察を可能とします。接続にパソコンを介しませんので、パソコンのエラー等による作業中断もありません。カメラにマウスを直接接続し、静止画・動画の撮影や簡易測定機能を利用できます。

(保存される動画のフレームレートは 25fps となります)

■ 絞り付の国産ズームレンズユニットを装備

埼玉県の自社工場で作られた高品質ズームレンズユニットを装備。絞りを絞る事で被写界深度の調節ができますので、高低差のあるサンプルの観察時に便利です。

11.6 インチモニター上の倍率で、約 13.8 倍～88.7 倍をサポート。モニター観察視野は約 18.4mm × 10.5mm ～ 約 2.8mm × 1.6mm をサポートし、実体顕微鏡に近い感覚で活用頂けます。

■ 高品質ステーション型リング LED 照明

高輝度白色 LED 電球を 60 球使用した高性能なリング LED 照明を装備。

白色 LED 特有の青みを抑えた“温白色～白色相当”の色合いで好評を頂いている、メイジテクノの定番の光源です。



日本顕微鏡工業会会員

製造元
メイジテクノ株式会社

〒354-0043 埼玉県入間郡三芳町竹間沢 322-1
TEL: 049-259-0111 FAX: 049-259-0113

E-mail: meiji@meijitechno.co.jp

販売代理店

概要

モニター倍率	約 13.8 倍～88.7 倍
モニター観察視野	約 18.4mm×10.5mm（最小倍率時） ～ 約 2.8mm×1.6mm（最大倍率時）

モニター部

モニター	画面サイズ 11.6 インチ (16 : 9)、画面解像度 1920×1080
------	---

カメラユニット部

撮像素子	1 / 2.8 型 CMOS センサー
フレームレート	HDMI 接続時 : 30fps (1920×1080)、USB2.0 接続時 : 30fps (1920×1080)
レンズマウント	C マウント
静止画撮影	3264×1836 (約 600 万画素)
動画撮影	1080P (1920×1080 プログレッシブ方式) 25fps (SD メモリーカードまたは PC へ保存)
端子・スロット類	HDMI (HDMI モニター出力用)、USB2.0 (マウスまたは PC 接続に使用) SD メモリーカードスロット、AC アダプタ用端子
簡易測定機能	Anchor Point (座標位置)、Line (二点間距離)、Angle (角度) Circle (円の直径 周長 面積)、Concentric Circles (同心円の直径) Bicircle (二円間の距離)、Rectangle (長方形の周長 面積) Freehand Line (フリーハンドで引いた線の長さ)、Polygon (多角形の周長 面積) Point-line Distance (直線と点の間の距離) 校正値の保存・呼び出し (10 個まで) 測定値を csv または txt ファイルに出力可能
マウス操作可能項目	露出、ホワイトバランス、ガンマ、ゲイン、シャープネス、彩度、コントラスト、シャッター機能 比較表示機能 (2 画像表示)、HDR (ハイダイナミックレンジ) 合成機能、日付時計機能
PC 接続	USB2.0
PC 用ソフトウェア	「Capture 2.4」 対応 OS : Windows XP 以降
付属品	HDMI ケーブル、USB ケーブル、AC アダプタ、SD メモリーカード、マウス (USB 接続) USB メモリー (PC 用ソフトウェア収録)

ズームレンズ部

鏡筒	C マウント
対物レンズ	0.28X～1.8X (ズーム比 1 : 6.5)、クリックストップ (ズーム倍率表示ごと)、絞り付
作動距離	94mm

照明部

照明	リング LED 照明 10W (高輝度白色 LED60 球 調光機能付)
----	--------------------------------------